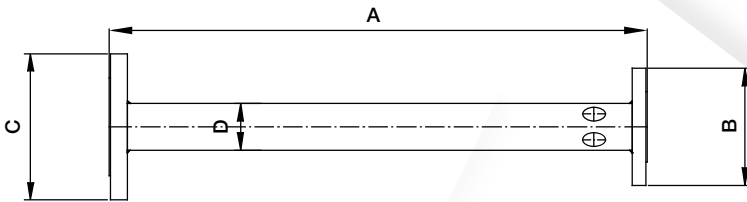


### Lancia schiuma a bassa espansione mod. LBE



#### Caratteristiche tecniche

<b>Corpo</b>	Acciaio al carbonio o Inox AISI 304 / 316
<b>Ingresso/uscita</b>	Flangiato ANSI 150 RF oppure UNI - DIN
<b>Materiale flange</b>	ASTM A 105 oppure AISI 304 / 316
<b>Pressione di lavoro</b>	5 bar
<b>Finitura</b>	Verniciato con primer epossidico e smalto poliuretano RAL 300 per acciaio al carbonio Spazzolatura per la versione Inox

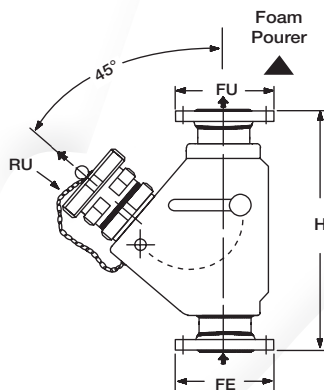
Codice	Portata litri	A mm	B pollici	C pollici	D pollici	Peso kg
LBE2	200	700	2"	3"	2"	12
LBE4	400	700	2"	4"	2"	12
LBE6	600	700	3"	4"	3"	18
LBE8	800	700	3"	4"	3"	18
LBE10	1000	1000	3"	4"	3"	18
LBE15	1500	1000	4"	6"	4"	33
LBE30	3000	1000	6"	8"	6"	38

### Valvola di test mod. USB-F

La valvola di test USB-F è stata sviluppata per essere montata sulle linee schiuma che salgono alla sommità di serbatoi, subito prima del dispositivo di generazione schiuma, per consentire semplici operazioni di test linea. La valvola può essere impostata per deviare il flusso di schiuma dalla linea di immissione al serbatoio, durante le fasi di test del sistema, impedendo alla schiuma di poter entrare nel serbatoio stesso.

#### Materiali

<b>Corpo</b>	T1 - Ottone
<b>Flange</b>	A1 - Acciaio al carbonio



Codice	Mod.	FE pollici	FU pollici	RU mm	Peso kg
USB F080 A1X	VDS 080	3"	3"	70	380
USB F100 A1X	VDS 100	4"	4"	70	380
USB F150 A1X	VDS 150	6"	6"	70	380

#### Codifica del tipo di flange

Camere a schiuma e sistemi di generazione schiuma sono normalmente forniti con flangiatura ANSI, ed altri standards a richiesta. I codici indicati, mostrano una X terminale; sostituire la X con una A per flange ANSI, oppure con una B per flange UNI-DIN.

*Esempio:*

**USB F080 A1A** per flange ANSI  
**USB F080 A1B** per flange DIN